

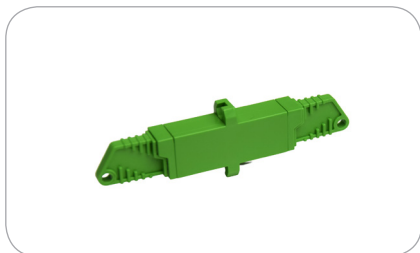
ZŁĄCZA I ADAPTERY E-2000 MONOBLOK

Cechy:

- złącza E-2000 MONOBLOK z monolityczną ferrulą ceramiczną
- spełniają wymagania norm: PN-EN IEC 61754-15, ZN-OPL-044/13
- elementy połączeniowe dostępne w wersjach MM, SM, PC i APC oraz w wersji Duplex

Dane techniczne:

Klasa złącza	Premium +		Premium		Standard		warunki testu
	SM	MM	SM	MM	SM	MM	
Typ propagacji	SM	MM	SM	MM	SM	MM	IEC 61300-3-4 SM: $\lambda = 1310 \text{ nm}/1550 \text{ nm}$ MM: $\lambda = 850 \text{ nm}/1300 \text{ nm}$
Maksymalne straty wtrąceniowe IL [dB]	0,10	0,15	0,15	0,30	0,25	0,50	IEC 61300-3-4 SM: $\lambda = 1310 \text{ nm}/1550 \text{ nm}$ MM: $\lambda = 850 \text{ nm}/1300 \text{ nm}$
Średnie straty wtrąceniowe IL [dB]	0,08	0,12	0,10	0,25	0,15	0,38	IEC 61300-3-4 SM: $\lambda = 1310 \text{ nm}/1550 \text{ nm}$ MM: $\lambda = 850 \text{ nm}/1300 \text{ nm}$
Straty odbiciowe RL [dB]	≥ 80 dla APC ≥ 55 dla PC	≥ 40 dla PC	≥ 65 dla APC ≥ 45 dla PC	≥ 20 dla PC	≥ 65 dla APC ≥ 45 dla PC	≥ 20 dla PC	IEC 61300-3-6 SM: $\lambda = 1310 \text{ nm}/1550 \text{ nm}$ MM: $\lambda = 850 \text{ nm}/1300 \text{ nm}$
Powtarzalność IL [dB]	$\pm 0,1$						
Trwałość	ponad 1000 cykli połączeniowych						w całym okresie użytkowania
Temperatura pracy [°C]	-40 do +85						w zależności od specyfikacji kabla
Średnica ferruli [mm]	2,5						



Złącza i adaptory E-2000 MONOBLOCK