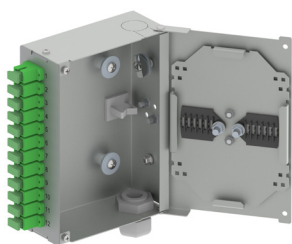
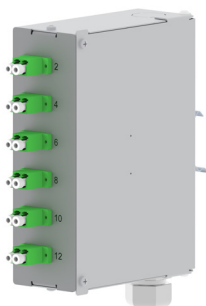


PRZEŁĄCZNICA ŚWIATŁOWODOWA PST-DIN-12/**



Przełącznica światłowodowa
PST-DIN-12/**

CECHY:

- przełącznica przystosowana do montażu na szynie typu DIN (szer. 35 mm)
- łatwa instalacja w szafach telekomunikacyjnych i energetycznych
- możliwość zakończenia i komutacji do 24 włókien z 2 kabli światłowodowych (po doposażeniu w dodatkowe uchwyty osłonek spawów)
- uniwersalny montaż w pozycji pionowej lub poziomej
- uchylna pokrywa umożliwia dostęp do wnętrza przełącznicy

WYPOSAŻENIE:

- zestaw montażowy (na szynę DIN)

WYPOSAŻENIE DODATKOWE:

- uchwyty osłonek spawów

DANE TECHNICZNE:

	PST-DIN-12/**
maksymalna liczba spawów	24
liczba pól komutacji	12 lub 24
standard złączy	E-2000, SC, LC, ST
zalecana długość pigtaili [m] tuba 0,9 mm	1,5
liczba możliwych wejść kabla liniowego	2
maksymalna średnica kabla wprowadzanego przez dławnicę [mm]	12mm
wymiary szer./wys./głęb. [mm]	48/150/107
masa [kg]	0,6
materiał obudowy/kolor	stal/RAL 7035
odporność mechaniczna IK	IK 08
stopień szczelności IP	IP20