

KASETY NA SPAWY

CECHY:

- służą do ochrony mechanicznej od 12 do 24 spawów
- stosowane w osprzęcie światłowodowym do organizowania spawów włókien światłowodowych
- umożliwiają instalację pasywnych elementów optycznych, splitterów i sprzęgaczy
- wykonane z tworzywa sztucznego
- zalecane osłonki spawów FSP-45 dla kaset KS-Q
- zalecane osłonki spawów OS-60 dla kaset KS-24
- mocowanie zawiasowe umożliwiające pakietowanie kaset

WYPOSAŻENIE:

- osłona kasety lub blister
- taśmy i opaski kablowe

WYPOSAŻENIE DODATKOWE:

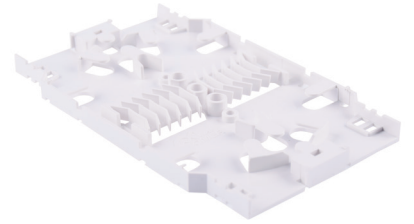
- osłonki spawów FSP-45 i OS-60
- oznacznik włókna OZRWŁ
- oznacznik ściślej tuby OZNL

DANE TECHNICZNE:

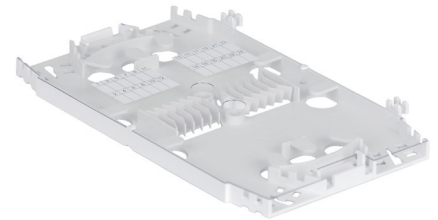
	KS-Q	KS-24
liczba spawów	24	24
zastosowanie	MPS-19/12, MPS-19/12/W, PSH-3, PS-8	PS-3, PS-5, PS-4, PS-19, PSH-2, PSH-3/24, MK-5, BPK-19/72, MUF-1, MUF-2, PSS-3, PSS-4
wymiary szer./wys./głęb. [mm]	155/92/8	200/115/10
osłonki spawów	FSP-45	OS-60

SPOSÓB ZAMAWIANIA:

KS-24 - kaseca na 24 spawy



KS-Q



KS-24