

DWUDZIELNE ZŁĄCZKI RUR OSŁONOWYCH HDPE ORAZ MIKROKANALIZACJI

CECHY:

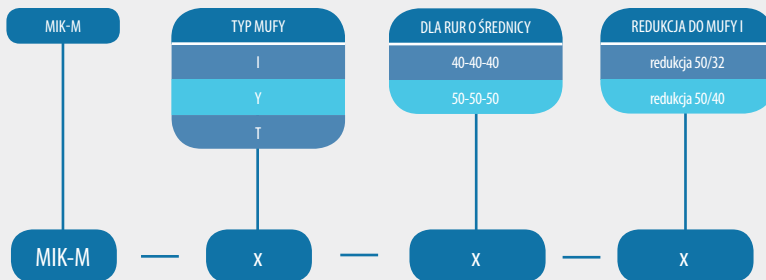
- w pełni dwudzielne złączki do szczelnego łączenia rur osłonowych HDPE w sieciach światłowodowych
- umożliwiają wykonanie odgałęźnego przyłącza abonenckiego na rurze HDPE 40 mm pod kątem 45° lub 90°
- wykorzystywane w celu budowy nowych sieci lub usunięcia awarii
- mogą być stosowane na powierzchni, bezpośrednio w gruncie lub w kanalizacji teletechnicznej
- możliwość zredukowania w mufie typu I średnicy rury z 50 mm na 40 mm lub 32 mm

DANE TECHNICZNE:

typ mufy	typ I	typ Y	typ T
materiał	PP, nylon, TPE	ABS, POM	
wymiary [mm]	615x159x108	290x205x87	360x220x87
dla rur o średnicy	50 (40 mm lub 32 mm po zastosowaniu redukcji)		40
waga [g]	2040	430	540
kolor	czarny		

	MIK-M-I-redukcja 50/32	MIK-M-I-redukcja 50/40
redukcja na średnicę rury [mm]	32	40
materiał	poliwęglan	
waga [g]	40	38
kolor	czarny	

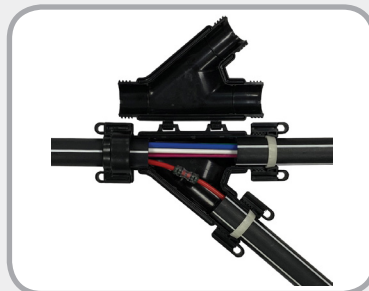
SPOSÓB ZAMAWIANIA:



x - typ, średnica, redukcja zgodnie z tabelą danych technicznych



Wnętrze złączki typu I



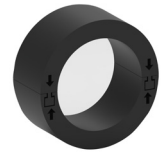
Wnętrze złączki typu Y



Wnętrze złączki typu T



Dwudzielna złączka typu I



Redukcja do mufy typu I



Redukcja do mufy typu I



Dwudzielna złączka typu Y



Dwudzielna złączka typu T