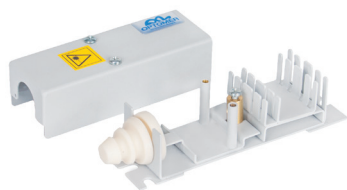
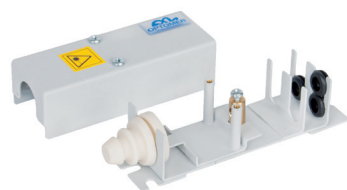


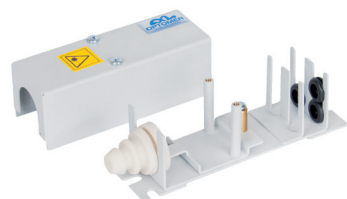
ROZDZIELACZE ŚWIATŁOWODÓW



R-01A



R-01C



R-01F



R-06

R-01A

- umożliwia prowadzenie włókien kabla liniowego w maksymalnie 12 tubach ochronnych OFBLT-P-3.1-0.5-PP
- grupuje i bezpośrednio doprowadza 12 włóknowe wiązki w tubie ochronnej w modułach typu MPS-12, MPK-12
- do jednej tuby ochronnej można wprowadzić włókna z różnych tub kabla liniowego
- przeznaczony do współpracy z 19" przełącznicami typu PS-19 oraz szafami typu PSU-300
- umożliwia doprowadzenia włókien z jednego kabla do kilku przełącznic

R-01C

- umożliwia prowadzenie luźnych tub kabla liniowego maksymalnie w 4 węzłach karbowanych WOD-10B
- do jednego węzła można wprowadzić do 8 luźnych tub kabla liniowego
- przeznaczony do współpracy z 19" przełącznicami typu PS-19 i szafami typu PSU-1
- grupuje i bezpośrednio doprowadza wiązki w tubie ochronnej w modułach typu MPK-48, MPK-72

R-01F

- przeznaczony do współpracy z kablami 288J (6 grup włókien, np. po 48 włókien każda)
- umożliwia prowadzenie luźnych tub kabla liniowego maksymalnie w 6 węzłach karbowanych WOD-10B
- do jednego węzła można wprowadzić do 8 luźnych tub kabla liniowego
- przeznaczony do współpracy z 19" przełącznicami typu PS-19 i szafami typu PSU-1
- grupuje i bezpośrednio doprowadza wiązki w rurze ochronnej w modułach typu MPK-48, MPK-72

R-02A

- umożliwia prowadzenie włókien kabla liniowego w maksymalnie 24 rurach ochronnych OFBLT-P-3.1-0.5-PP
- grupuje i bezpośrednio doprowadza 12 włóknowe wiązki w rurze ochronnej, w modułach typu MPS-12, MPK-12
- do jednej rury ochronnej można wprowadzić włókna z różnych tub kabla liniowego
- przeznaczony do współpracy z 19" przełącznicami typu PS-19 oraz szafami typu PSU-300
- umożliwia doprowadzenia włókien z jednego kabla do kilku przełącznic

DANE TECHNICZNE:

	R-01A	R-01C	R-01F	R-02A	R-06
liczba wejść	1 kabel liniowy				2 tuby
średnice zewnętrzne kabli liniowych [mm]	8-16			16-21	4
maksymalna liczba rur wyjściowych	12	4	6	24	6
wymiary szer./wys./głęb. [mm]	45/150/34		44/150/44	44, 150/37	9/55/14
masa [kg]	0,2				0,02
mocowanie	3 wkręty M5				zatrząsk

SPOSÓB ZAMAWIANIA:

R-01A - rozdzielacz światłowodów do 12 rur ochronnych

