

PRZEŁĄCZNICA ŚWIATŁOWODOWA PSL/DIN

CECHY:

- przełącznica przeznaczona do spawania włókien światłowodowych
- przystosowana do instalacji w szafach telekomunikacyjnych bądź energetycznych bezpośrednio na szynie przemysłowej typu DIN o szerokości 35 mm
- możliwość mocowania osłonek spawów wewnątrz skrzynki
- możliwość wprowadzenia kabla przez dławicę typu DP
- wykonana ze stali pokrytej proszkowanym lakierem odpornym na korozję

WYPOSAŻENIE:

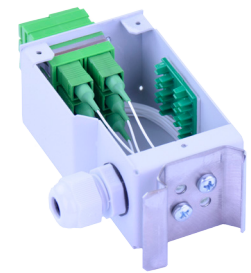
- obudowa przełącznicy
- uchwyt osłonek spawów
- taśma kablowa
- opaska ochrona ścisłej tuby
- dławnica DP
- organizator kabla
- uchwyt na szynę DIN

DANE TECHNICZNE:

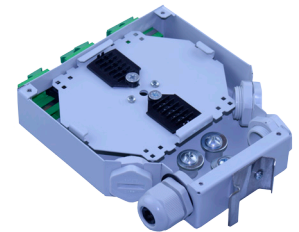
| | PSL-6/DIN | PSL-12/DIN |
|---|-----------|------------|
| maksymalna liczba spawów | 6 | 12 |
| liczba pól komutacji | 6 | 12 |
| standard złączy | SC Duplex | |
| liczba wejść/wyjść kabla | 1 | 4 |
| maksymalna średnica kabla [mm] | 7 | 14 |
| zalecana długość pigtaili [m] tuba 0,9 mm | 1 | 1,5 |
| wymiary szer./wys./głęb. [mm] | 35/50/85 | 34/132/148 |

SPOSÓB ZAMAWIANIA:

PSL/DIN - przełącznica światłowodowa na szynie DIN



Przełącznica Światłowodowa PSL-6/DIN



Przełącznica Światłowodowa PSL-12/DIN

PRZEŁĄCZNICA ŚWIATŁOWODOWA MINIATUREWA PSM

CECHY:

- przełącznica miniaturowa do montażu na ścianie lub na szynie typu DIN (szer. 35 mm)
- łatwa instalacja w szafach telekomunikacyjnych i energetycznych
- możliwość zakończenia i komutacji do 4 włókien z 2 kabli światłowodowych
- elastyczne wyprowadzenie tub transportowych w pionie i poziomie
- możliwość stosowania jako mufy dla kabli rozgałęźnych - dodatkowy uchwyt osłonek spawów (PSM-1/4)

WYPOSAŻENIE:

- organizator włókien
- uchwyt osłonek spawów, opaski kablowe
- instrukcja obsługi i montażu
- zestaw montażowy

WYPOSAŻENIE DODATKOWE:

- zaczep montażowy do szyny DIN

DANE TECHNICZNE:

| | PSM-1/4 | PSM-2/4 |
|--|---------------|-----------|
| liczba kaset | - | |
| maksymalna liczba spawów | 4/maks. 8 | 6 |
| liczba pól komutacji | 4 | |
| standard złączy | E-2000, SC | |
| zalecana długość pigtaili [m] tuba 0,9 mm | 0,5 | |
| zalecana długość pigtaili [m] 2,0 mm | - | |
| liczba wejść kabla liniowego | 4 | 2 |
| maksymalna średnica wprowadzanego kabla [mm] | 10 | 14 |
| wymiary szer./wys./głęb. [mm] | 90/145/20 | 90/195/35 |
| masa [kg] | 0,5 | |
| materiały obudowy/kolor | stal/RAL 7035 | |
| odporność mechaniczna IK | IK 08 | |
| stopień szczelności IP | IP20 | |

* uchwyt osłonek spawów

SPOSÓB ZAMAWIANIA:

PSM-1/4/K/4E2A - przełącznica ścienna miniaturowa wyposażona w 4 pigtaili i adaptory E2000/APC



Przełącznica miniaturowa PSM-1/4



Przełącznica miniaturowa PSM-2/4