

PRZEŁĄCZNICA ŚWIATŁOWODOWA PS-19

CECHY:

- przełącznica panelowa 19" umożliwiająca zakończenie do 144 włókien światłowodowych
- montaż w typowych stojakach 19" o głębokości minimum 300 mm, np. typu STP-19
- w pełni wysuwalna obudowa na prowadnicach
- zabezpieczenie dochodzących patchcordów, poprzez zastosowanie półek osłonowych PO-1 i PO-2
- zastosowanie adapterów AD-19 umożliwia mocowanie w szafach 21" i 23"
- minimalna odległość listwy komutacyjnej od drzwi 70 mm
- zastosowanie dławnicy umożliwia doprowadzenie kabla liniowego (ø10-14 mm) lub Multipatchcordu do przełącznicy (opcja)
- opcjonalne ograniczenie dostępu poprzez zastosowanie zamka z przodu przełącznicy
- możliwość podwojenia pojemności przełącznicy przez zastosowanie łączników LC Duplex
- możliwość wykonania wersji ekonomicznej
- możliwość zabezpieczenia przełącznicy przed dostaniem się gryzoni do jej wnętrza

WYPOSAŻENIE:

- listwa komutacyjna, kasety KS-24
- uchwyty i opaski kablowe
- instrukcja obsługi i montażu
- zestaw montażowy

WYPOSAŻENIE DODATKOWE:

- dławnica DP /D/
- zamek /Z/
- listwy komutacyjne Duplex
- półki osłonowe PO-1, PO-2
- prowadnik patchcordów PP-19
- osłona antygryzoniowa

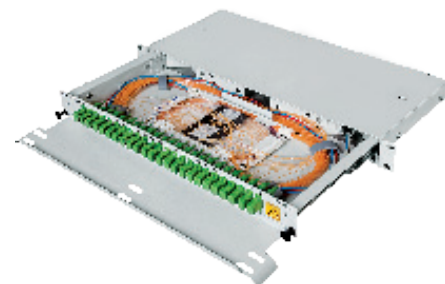
DANE TECHNICZNE:

	PS-19/12 1U	PS-19/24 1U	PS-19/48 1U	PS-19/48 2U	PS-19/72 3U	PS-19/144 4U
liczba kaset	1 x KS-24		2 x KS-24		3 x KS-24	6 x KS-24
maksymalna liczba spawów	24		48		72	144
liczba pól komutacji	12	24	48		72	144
standard złączy	E-2000, SC, FC, ST, LC Duplex		SC Duplex	E-2000, SC, FC, ST, LC Duplex		E-2000, SC
liczba pól komutacji dla złączy Duplex LC	24	48*	-	96*	144*	-
zalecana długość pigtaili [m] tuba 0,9 mm	2,5					
liczba wejść kabla liniowego	2					
wymiary szer./wys./głęb. [mm]	483/44/200		483/88/200		483/132/200	483/176/200
masa [kg]	1,7		2,9		3,3	4
mocowanie	przód					
środowisko pracy	od +5°C do +45°C					
	wilgotność względna 85% w temperaturze +20°C					
materiały obudowy/kolor	stal /RAL 7035					

* dla złączy Duplex należy zwiększyć liczbę kaset w przełącznicy

SPOSÓB ZAMAWIANIA:

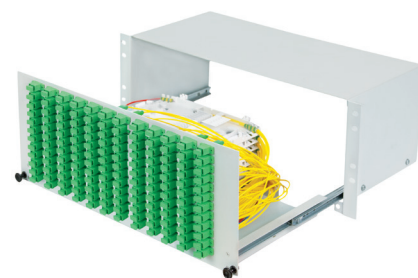
PS-19/24/K/24E2A - panelowa przełącznica 19" wyposażona w 24 pigtaili i adaptery E-2000/APC



Przełącznica światłowodowa
PS-19/24/1U z PO-2



Przełącznica światłowodowa
PS-19/72/3U



Przełącznica światłowodowa
PS-19/144/4U