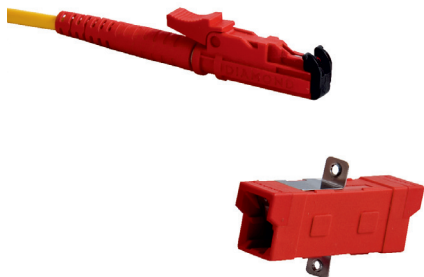


## ZŁĄCZA I ADAPTERY E-2000 PS DIAMOND



Złącza i adaptery E-2000 PS  
DIAMOND

## CECHY:

- złącza E-2000 PS zaprojektowane zostały do transmisji sygnałów optycznych o mocy do 2 W
- zalecane w sieciach telekomunikacyjnych o dużych przepływnościach bitowych, przy transmisjach dalekosiężnych, w sieciach DWDM
- w celu zmniejszenia gęstości mocy na styku łączonych włókien (złącze/adapter) zastosowano odcinki włókien gradientowych, zwiększających średnicę wiązki laserowej
- złącza mocy E-2000 PS posiadają te same walory eksploatacyjne, co rodzina złączy E-2000 DIAMOND, oferują łatwość instalacji, zintegrowane osłony czoła ferruli i tulejki centrującej adaptera oraz dużą odporność na wibracje
- kąt szlifowania złączy wynosi 4°
- spełniają wymagania norm: PN-EN 60825-1:2014, PN-EN 60825-2:2009 (ochrona wzroku), IEC61754-15, ZN-13/TP S.A.-044

## DANE TECHNICZNE:

typ złącza	E-2000 PS DIAMOND	
	SM APC 4°	warunki testu
straty wtrąceniowe IL [dB]	0,2	IEC 61300-3-4; λ=1300/1550 nm
straty odbiciowe RL [dB]	85	IEC 61300-3-6; λ=1300/1550 nm
powtarzalność IL [dB]	±0,1	w całym okresie użytkowania
trwałość	ponad 1000 cykli łączeniowych	
temperatura pracy [°C]	-40 do +85	w zależności od specyfikacji kabla
średnica ferruli [mm]	2,5	
skrótowy kod	E2APS	

## SPOSÓB ZAMAWIANIA:

E-2201.2 PS - adapter, łącznik SM E-2000 PS/APC Diamond, dla sieci DWDM o mocach promieniowania do 2W