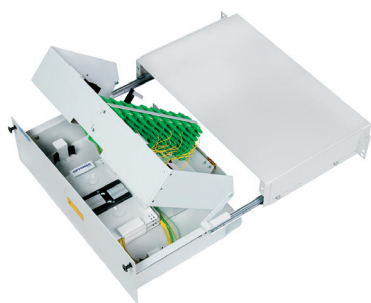


BLOK POŁĄCZENIOWO - KOMUTACYJNY BPK-19



Blok BPK-19/24/1



Blok BPK-19/72/2

CECHY:

- blok stosowany do łączenia spawami włókien kabli zewnętrznych z pigtailami, z możliwością komutacji pigtail-pigtail lub pigtail-patchcord
- uchylna półka z listwą komutacyjną na 24 lub 72 łączniki E-2000, SC
- możliwość zastosowania łączników LC Duplex
- na niższym poziomie szuflady znajdują się kasety na spawy KSH lub KS-24
- bezpieczne promienie gięcia i prawidłowe prowadzenie kabli w trakcie przesuwania szuflady
- uniwersalne mocowanie z przodu lub z tyłu stojaka
- wiązki kabli stacyjnych wychodzących z bloku zabezpieczone wężem suwakowym

- montaż w typowych stojakach 19" o głębokości minimum 300 mm typu STP-19
- zastosowanie adapterów AD-19 umożliwia mocowanie w szafach 21" i 23"

WYPOSAŻENIE:

- listwa komutacyjna, wąż suwakowy
- uchwyty i opaski kablowe
- instrukcja obsługi i montażu
- zestaw montażowy
- kasety na spawy

DANE TECHNICZNE:

	BPK-19/24/1	BPK-19/24/2	BPK-19/72/1	BPK-19/72/2
liczba kaset	2 x KSH		3 x KS-24	
maksymalna liczba spawów	24		72	
liczba pól komutacji	24		72	
standard złączy	E-2000, SC, LC			
zalecana długość pigtaili [m] tuba 0,9 mm			1,5	
liczba wejść kabla liniowego			1	
wymiary szer./wys./głęb. [mm]	483/44(1U)/280		483/132(3U)/280	
masa [kg]	1,9		3,5	
mocowanie	przód	tył	przód	tył

SPOSÓB ZAMAWIANIA:

BPK-19/24/1 - blok połączeniowo komutacyjny dla 24 złączy E-2000/SC, mocowanie z przodu

BLOK POŁĄCZENIOWY BP-19



Blok BP-19/288

CECHY:

- blok stosowany do wykonywania spawów włókien wejściowych/wyjściowych kabli liniowych o różnych profilach
- łatwe wprowadzenie do kaset luźnych tub kabli liniowych zabezpieczonych wężem ochronnym
- instalowany z tyłu w stojakach STP-19
- rozdzielanie lub łączenie włókien z luźnych tub kabli liniowych w tuby transportowe przy pomocy rozdzielaczy R-06

WYPOSAŻENIE:

- kasety KSH
- uchwyt mocowania kaset
- rozdzielacz R-06 (opcja)
- uchwyty i opaski kablowe
- instrukcja obsługi i montażu
- zestaw montażowy

DANE TECHNICZNE:

	BP-19/72	BP-19/144	BP-19/216	BP-19/288
liczba kaset	6 x KSH	12 x KSH	18 x KSH	24 x KSH
maksymalna liczba spawów	72	144	216	288
zalecana długość pigtaili [m] tuba 0,9 mm	2,5			
liczba wejść kabla liniowego	2			
wymiary szer./wys./głęb. [mm]	483/176(4U)/280			
masa [kg]	2,8			
mocowanie	tył			

SPOSÓB ZAMAWIANIA:

BP-19/288 - blok połączeniowy na 288 spawów, mocowanie z tyłu

