

## BRIDGE I KONWERTERY MEDIÓW

OPTOKOD  
U1010

Bridge i konwertery mediów

## CECHY:

- konwersja mediów miedzianych na światłowodowe
- ekonomiczna migracja w kierunku sieci optycznych bez konieczności wymiany istniejącego sprzętu sieciowego
- dostępne jako urządzenia wolnostojące, wieloportowe lub modułowe
- łatwa i szybka instalacja
- znaczne wydłużenie zasięgu transmisji

## ZASTOSOWANIE:

- konwertery mediów pozwalają na połączenie sieci pracujących w tej samej technologii wykorzystujących różne media - skrętkę ekranowaną UTP i światłowód
- bridge służą do dostosowywania szybkości transmisji dla różnych wersji Ethernetu

TELEKOM

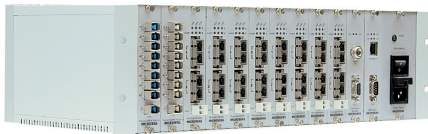
ACCESS

WAN

LAN

FTTx

Przemysł

OPTYCZNE PLATFORMY TRANSPORTOWE  
CWDM/DWDMOPTOKOD  
U1020

Platforma transportowa CWDM/DWDM

## CECHY:

- niskie koszty
- duża gęstość kanałów
- zwiększenie przepływności łącza
- budowa modułowa
- możliwość rozbudowy

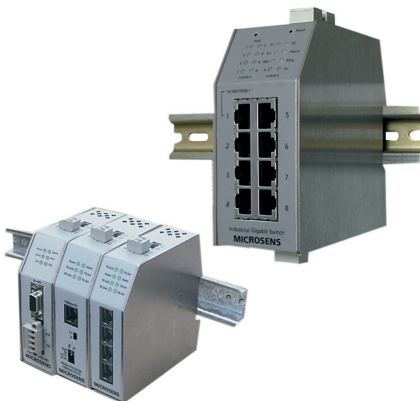
TELEKOM

MAN

WAN

xWDM

## KONWERTERY PRZEMYSŁOWE

OPTOKOD  
U1030

Konwertery przemysłowe

## CECHY:

- przystosowane do pracy w trudnych warunkach
- niezawodny nadzór i sterowanie procesami przemysłowymi
- możliwość montażu na szynie DIN 35 mm
- dostępne są switche, konwertery Ethernet/FastEthernet, konwertery interfejsów szeregowych, multiplexery RS-232 i zasilacze przemysłowe

Przemysł

